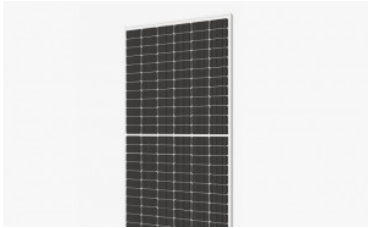
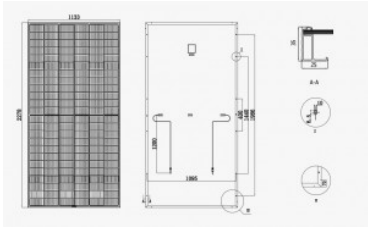


SR-M72HLPROD

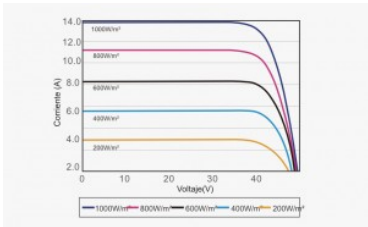
Sunrise Energy Co., una empresa fotovoltaica líder en fabricación de paneles solares, inversión en proyectos solares e integración de sistemas solares.



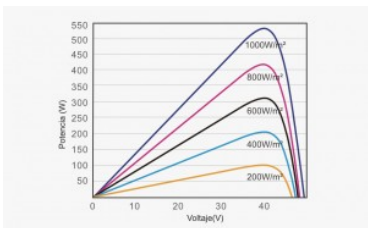
Panel Sunrise SR-72MHLPro



Panel Sunrise SR-72MHLPro



Panel Sunrise SR-72MHLPro



Panel Sunrise SR-72MHLPro

Ventajas de los paneles solares Sunrise SR-M72HLProD monocristalinos:

- Tolerancia positiva garantizada: 0 +5 W
- Cristal - Cristal bifacial, proporciona un mayor rendimiento eléctrico.
- Atenuación del PID bajo condiciones convencionales.
- Certificaciones TUV.
- Tamaño de la célula partida M10, de 182 x 91 mm, y múltiple bus bar lo cual elimina pérdidas por huecos e incrementa la potencia.



Alta Potencia



Mejor producción con baja radiación.



Tecnología M10 TOPCon



Menor incidencia ante sombreado



Tolerancia positiva 0 + 5 W



Resistencia PID

CARACTERÍSTICAS

	SR-M72HLProD 575 W	SR-M72HLProD 580 W	SR-M72HLProD 585 W	SR-M72HLProD 590 W	SR-M72HLProD 595 W
Nº Células	144 (6 x 24)				
Tipo de células	M10 Monocristalinas - 182 x 91 mm (Multiple Bus bar)				
Tensión máxima del sistema	1500 Vdc				

Datos eléctricos *

		STC *	NOCT **	STC *	NOCT **	STC *	NOCT **	STC *	NOCT **	STC *	NOCT **
Potencia nominal	Pmax	575 Wp	433,77 Wp	580 Wp	437,55 Wp	585 Wp	441,32 Wp	590 Wp	445,09 Wp	595 Wp	448,86 Wp
Rango potencia		0 / +5 W		0 / +5 W		0 / +5 W		0 / +5 W		0 / +5 W	
Tensión nominal	Vmpp	42,21 V	39,61 V	42,37 V	39,76 V	42,53 V	39,91 V	42,69 V	40,06 V	42,85 V	40,21 V
Tensión de circuito abierto	Voc	51,09 V	48,80 V	51,28 V	48,98 V	51,48 V	49,17 V	51,67 V	49,35 V	51,86 V	49,54 V
Corriente nominal	Imp	13,63 A	10,99 A	13,69 A	11,04 A	13,76 A	11,10 A	13,83 A	11,15 A	13,89 A	11,20 A
Corriente de cortocircuito	Isc	14,40 A	11,62 A	14,46 A	11,67 A	14,53 A	11,73 A	14,61 A	11,79 A	14,67 A	11,84 A
Eficiencia del módulo		22,28 %		22,48 %		22,67 %		22,86 %		23,06 %	

Datos de temperatura

Coef. Temp. Tensión	Tk Voc	-0,249 % / °C	
Coef. Temp. Corriente	Tk Isc	0,045 % / °C	
Coef. Temp Potencia	Tk W	-0,300 % / °C	
Temperatura de trabajo	NOCT	45 °C ±2 °C	

Otros datos

Dimensiones	2278 x 1133 x 30 mm	
Peso	26,9 Kgr.	
Conexión	Caja de conexiones IP68 - 3 diodos	
Cable	Cable 4 mm ² - 1200 mm	
Conector	MC4 o compatible	

* STC (Standard Test Conditions: 1000 W/m², 25° C, AM 1.5)


** NOCT (Normal Operating Test Conditions: 800 W/m², 20° C, Windspeed 1 m/s)

DESCARGAS

SR-M672HLPROD FICHA DATOS / DATA SHEET

 [N-type M10 144 cells 570~595w glass ss bifacial bornay.pdf](#) Tamaño archivo: 362.43 KiB

IEC 61701 CERTIFICATE

 [IEC 61701 Certificate.pdf](#) Tamaño archivo: 148.42 KiB

IEC62716 CERTIFICATE

 [IEC62716 Certificate.pdf](#) Tamaño archivo: 147.28 KiB

IEC60068-2-68 CERTIFICATE


 [IEC60068-2-68 Certificate.pdf](#) Tamaño archivo: 150.91 KiB

PID IEC62804 CERTIFICATE

 [PID IEC62804 Certificate.pdf](#) Tamaño archivo: 149.47 KiB

HLPRO SERIES TUV+CE CERTIFICATION

 [HLPro Series TUV+CE Certification.pdf](#) Tamaño archivo: 1.5 MiB

 Tamaño archivo: B