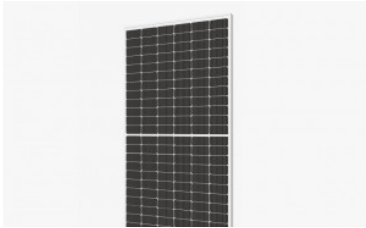
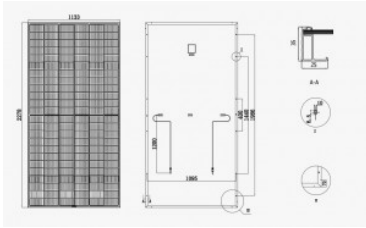


SR-M72HLPRO MONO

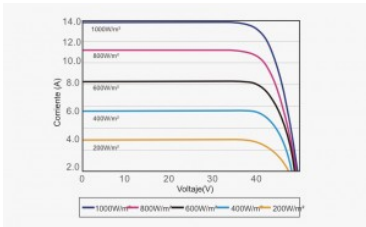
Sunrise Energy Co., una empresa fotovoltaica líder en fabricación de paneles solares, inversión en proyectos solares e integración de sistemas solares.



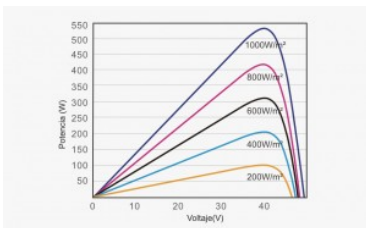
Panel Sunrise SR-72MHLPro



Panel Sunrise SR-72MHLPro



Panel Sunrise SR-72MHLPro



Panel Sunrise SR-72MHLPro

Ventajas de los paneles solares Sunrise SR-M672HLPro monocristalinos:

- Tolerancia positiva garantizada: 0 +5 W
- El uso de un cristal de 3.2 mm de una alta transmisión y reducción del reflejo, proporciona un mayor rendimiento eléctrico.
- Atenuación del PID bajo condiciones convencionales.
- Certificaciones TUV.
- Tamaño de la célula partida M10, de 182 x 91 mm, y múltiple bus bar lo cual elimina perdidas por huecos e incrementa la potencia.



Alta Potencia



Mejor producción con baja radiación.



Tecnología PERC Multi Bus Bar



Menor incidencia ante sombreado



Tolerancia positiva 0 + 5 W



Resistencia PID

CARACTERÍSTICAS

	SR-M72HLPro 540 W	SR-M72HLPro 545 W	SR-M72HLPro 550 W	SR-M72HLPro 555 W	SR-M72HLPro 560 W
Nº Células	144 (6 x 24)				
Tipo de células	M10 Monocristalinas - 182 x 91 mm (Multiple Bus bar)				
Tensión máxima del sistema	1500 Vdc				

Datos eléctricos *

		STC *	NOCT **	STC *	NOCT **	STC *	NOCT **	STC *	NOCT **	STC *	NOCT **
Potencia nominal	Pmax	540 Wp	401,88 Wp	545 Wp	405,61 Wp	550 Wp	409,33 Wp	555 Wp	413,05 Wp	560 Wp	422,50 Wp
Rango potencia		0 / +5 W		0 / +5 W		0 / +5 W		0 / +5 W		0 / +5 W	
Tensión nominal	Vmpp	40,73 V	37,89 V	40,86 V	38,02 V	40,99 V	38,14 V	41,12 V	38,26 V	41,75 V	39,18 V
Tensión de circuito abierto	Voc	49,34 V	46,58 V	49,5 V	46,73 V	49,65 V	46,87 V	49,81 V	47,02 V	50,53 V	48,27 V
Corriente nominal	I _{mp}	13,26 A	10,60 A	13,34 A	10,67 A	13,42 A	10,73 A	13,50 A	10,80 A	13,42 A	10,82 A
Corriente de cortocircuito	I _{sc}	13,96 A	11,27 A	14,04 A	11,34 A	14,13 A	11,41 A	14,21 A	11,47 A	14,17 A	11,44 A
Eficiencia del módulo		20,93 %		21,12 %		21,31 %		21,51 %		21,70 %	

Datos de temperatura

Coef. Temp. Tensión	Tk Voc					-0,282 % / °C					-0,249 % / °C
Coef. Temp. Corriente	Tk I _{sc}					0,05 % / °C					0,045 % / °C
Coef. Temp Potencia	Tk W					-0,348 % / °C					-0,300 % / °C
Temperatura de trabajo	NOCT										45 °C ±2 °C

Otros datos

Dimensiones						2278 x 1133 x 35 mm
Peso						28 Kgr.
Conexión						Caja de conexiones IP68 - 3 diodos
Cable						Cable 4 mm ² - 1200 mm
Conector						MC4 o compatible

* STC (Standard Test Conditions: 1000 W/m², 25° C, AM 1,5)

** NOCT (Normal Operating Test Conditions: 800 W/m², 20° C, Windspeed 1 m/s)

DESCARGAS

SR-M672HLPRO CATÁLOGO BORNAY

 [SR-M672HLPro Catalogo Bornay.pdf](#) Tamaño archivo: 1.64 MiB

SR-M672HLPRO BROCHURE BORNAY

 [SR-M672HLPro Brochure Bornay.pdf](#) Tamaño archivo: 1.65 MiB

IEC 61701 CERTIFICATE

 [IEC 61701 Certificate.pdf](#) Tamaño archivo: 148.42 KiB

IEC62716 CERTIFICATE

 [IEC62716 Certificate.pdf](#) Tamaño archivo: 147.28 KiB

IEC60068-2-68 CERTIFICATE

 [IEC60068-2-68 Certificate.pdf](#) Tamaño archivo: 150.91 KiB

PID IEC62804 CERTIFICATE

 [PID IEC62804 Certificate.pdf](#) Tamaño archivo: 149.47 KiB

HLPRO SERIES TUV+CE CERTIFICATION

 [HLPro Series TUV+CE Certification.pdf](#) Tamaño archivo: 1.5 MiB