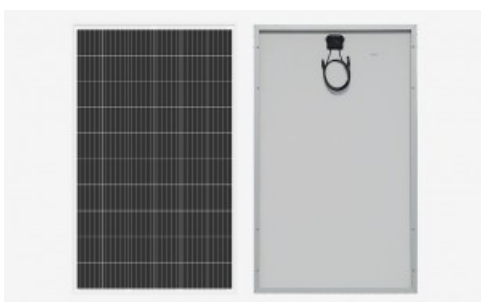


Skype

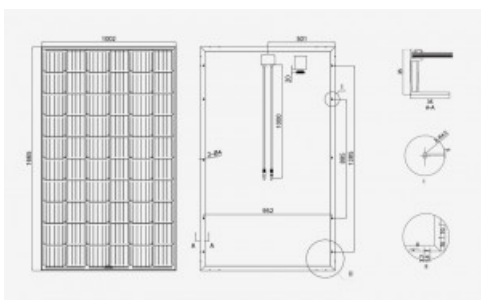


SR-M660L MONO

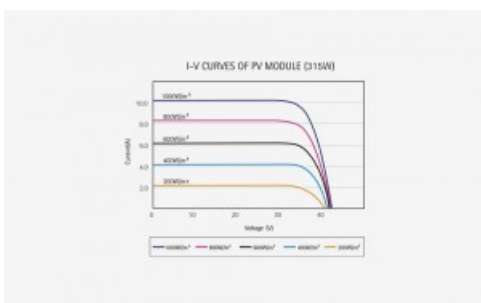
Sunrise Energy Co., una empresa fotovoltaica líder en fabricación de paneles solares, inversión en proyectos solares e integración de sistemas solares.



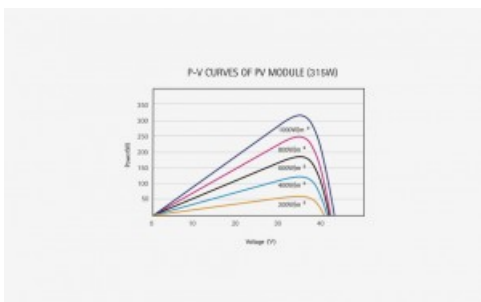
Sunrise SR-M660L



Sunrise SR-M660L

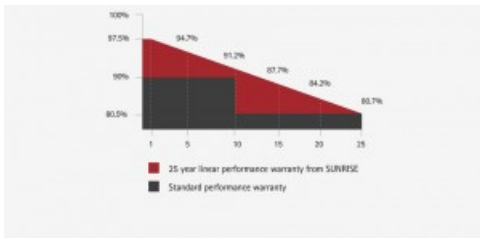


Sunrise SR-M660L



Sunrise SR-M660L

Additional value from SUNRISE linear warranty



Sunrise SR-M660L

Ventajas de los paneles solares Sunrise SR-M660L monocristalinos:

- Tolerancia positiva garantizada: 0-3%
- El uso de un cristal de 3.2 mm de una alta transmisión y reducción del reflejo, proporciona un mayor rendimiento eléctrico.
- Atenuación del PID bajo condiciones convencionales.
- Certificaciones TUV.
- Tamaño de la célula de 158.75 x 158.75 mm, lo cual elimina pérdidas por huecos e incrementa la potencia.



Resistencia PID



Células con 5 conexiones y tecnología PERC



Alta potencia



Resistencia Mecánica

- Soporta 5400 Pa de carga por nieve.
- Soporta 2400 Pa de carga por viento.



Tolerancia positiva 0-3 %





Mejor rendimiento con baja radiación.

CARACTERÍSTICAS

| | SR-M660L 315 W | SR-M660L 320 W |
|----------------------------|--------------------------------------|-------------------|
| Nº Células | 60 | |
| Tipo de células | Monocristalinas - 158,75 x 158,75 mm | |
| Tensión máxima del sistema | 1000 Vdc | |

Datos eléctricos *

| | | STC * | NOCT ** | STC * | NOCT ** |
|-----------------------------|---------|---------|---------|---------|---------|
| Potencia nominal | Pmax Wp | 315 Wp | 237 Wp | 320 Wp | 240 Wp |
| Rango potencia | | 0 / +3% | 0 / +3% | 0 / +3% | 0 / +3% |
| Tensión nominal | Vmpp | 33,21 V | 31,23 V | 33,41 V | 33,42 V |
| Tensión de circuito abierto | Voc | 40,64 V | 37,59 V | 40,88 V | 37,82 V |
| Corriente nominal | Impp A | 9,49 A | 7,53 A | 9,58 A | 7,61 A |
| Corriente de cortocircuito | Isc A | 10,06 A | 8,35 A | 10,15 A | 8,43 A |
| Eficiencia del módulo | | 18,88 % | | 19,18 % | |

Datos de temperatura

| | | |
|------------------------|--------|---------------|
| Coef. Temp. Tensión | Tk Voc | -0,282 % / °C |
| Coef. Temp. Corriente | Tk Isc | 0,041 % / °C |
| Coef. Temp. Potencia | Tk W | -0,387 % / °C |
| Temperatura de trabajo | NOCT | 45 °C ±2 °C |

Otros datos

| | |
|-------------|------------------------------------|
| Dimensiones | 1665 x 1002 x 35 mm |
| Peso | 19 Kgr. |
| Conexión | Caja de conexiones IP67 - 3 diodos |
| Cable | Cable 4 mm ² - 1000 mm |
| Conector | MC4 o compatible |

* STC (Standard Test Conditions: 1000 W/m², 25° C, AM 1.5)

DESCARGAS


CATÁLOGO GENERAL 2020

 [Catalogo-Bornay-0520.pdf](#) (21.51 MiB)
tamaño archivo: 21.51 MiB

PANELES SOLARES SR-M660L

 [SR-M660L.pdf](#) (452.31 KiB)
tamaño archivo: 452.31 KiB

SUNRISE TUV CERTIFICATE

 [TUV Sunrise 20191015.pdf](#) (3.97 MiB)
tamaño archivo: 3.97 MiB
