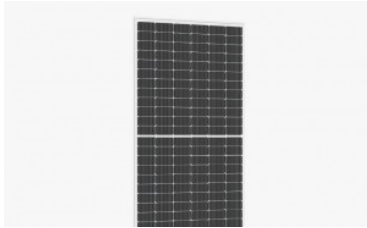
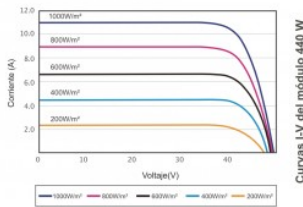
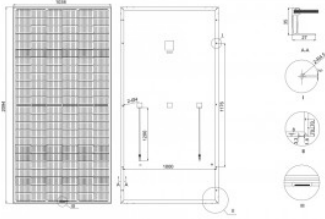


SR-M672HLP MONO

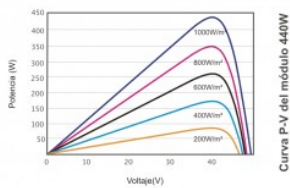
Sunrise Energy Co., una empresa fotovoltaica líder en fabricación de paneles solares, inversión en proyectos solares e integración de sistemas solares.



Bornay Sunrise M672HLP



Bornay Sunrise M672HLP



Bornay Sunrise M672HLP

Ventajas de los paneles solares Sunrise SR-M672HL monocristalinos:

- Tolerancia positiva garantizada: 0-3%
- El uso de un cristal de 3.2 mm de una alta transmisión y reducción del reflejo, proporciona un mayor rendimiento eléctrico.
- Atenuación del PID bajo condiciones convencionales.
- Certificaciones TUV.
- Tamaño de la célula partida de 166 x 83 mm, y 9 bus bar lo cual elimina pérdidas por huecos e incrementa la potencia.



Resistencia PID



Mejor producción con baja radiación.



Células con 9 conexiones y tecnología PERC



Resistencia Mecánica

- Soporta 5400 Pa de carga por nieve.
- Soporta 2400 Pa de carga por viento.



Tolerancia positiva 0-3 %



Gran Potencia.

CARACTERÍSTICAS

	SR-M672HLP 445 W	SR-M672HLP 450 W	SR-M672HLP 455 W
Nº Células		144 (6 x 24)	
Tipo de células	Monocristalinas - 166 x 83 mm (9 Bus bar)		
Tensión máxima del sistema	1500 Vdc		

Datos eléctricos *

		STC *	NOCT **	STC *	NOCT **	STC *	NOCT **
Potencia nominal	Pmax	445 Wp	329,50 Wp	450 Wp	333,20 Wp	455 Wp	336,90 Wp
Rango potencia		0 / +5W	0 / +5W	0 / +5W	0 / +5W	0 / +5W	0 / +5W
Tensión nominal	Vmpp	41,19 V	38,07 V	41,39 V	38,26 V	41,59 V	38,44 V
Tensión de circuito abierto	Voc	49,86 V	49,52 V	50,10 V	49,76 V	50,34 V	50,00 V
Corriente nominal	Imp	10,81 A	8,64 A	10,88 A	8,70 A	10,95 A	8,76 A
Corriente de cortocircuito	Isc	11,41 A	9,16 A	11,48 A	9,22 A	11,55 A	9,28 A
Eficiencia del módulo		20,47 %		20,71 %		20,94 %	

Datos de temperatura

Coef. Temp. Tensión	Tk Voc	-0,285 % / °C	
Coef. Temp. Corriente	Tk Isc	0,055 % / °C	
Coef. Temp Potencia	Tk W	-0,365 % / °C	
Temperatura de trabajo	NOCT	45 °C ±2 °C	

Otros datos

Dimensiones	2094 x 1038 x 35 mm		
Peso	23,5 Kgr.		
Conexión	Caja de conexiones IP67 - 3 diodos		
Cable	Cable 4 mm ² - 1200 mm		
Conector	MC4 o compatible		

* STC (Standard Test Conditions: 1000 W/m², 25° C, AM 1.5)

** NOTC (Normal Operating Test Conditions: 800 W/m², 20° C, Windspeed 1 m/s)

DESCARGAS

SR-M672HLP CATALOGO BORNAY

 [SR-M672HLP Catalogo Bornay.pdf](#) Tamaño archivo: 1.67 MiB

SR-M672HLP BROCHURE BORNAY

 [SR-M672HLP Brochure Bornay.pdf](#) Tamaño archivo: 1.67 MiB

CERTIFICADO TUV+CE SUNRISE HLP

 [HLP_TUV+CE.pdf](#) Tamaño archivo: 186.39 KiB

CERTIFICADO IEC60068 SUNRISE HLP

 [HLP Series Sandy Dust CERT IEC60068.pdf](#) Tamaño archivo: 107.25 KiB

CERTIFICADO IEC61701 SUNRISE HLP

 [HLP Series Salt Mist CERT IEC61701.pdf](#) Tamaño archivo: 103.29 KiB

CERTIFICADO IEC62804 SUNRISE HLP

 [HLP Series PID Test CERT IEC62804.pdf](#) Tamaño archivo: 108.85 KiB

CERTIFICADO IEC62716 SUNRISE HLP

 [HLP Series AmmoniaTest CERT 62716.pdf](#) Tamaño archivo: 105.93 KiB