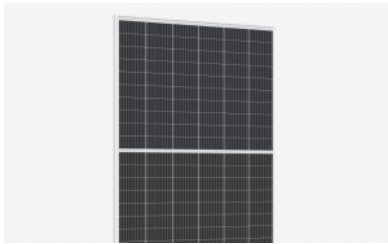
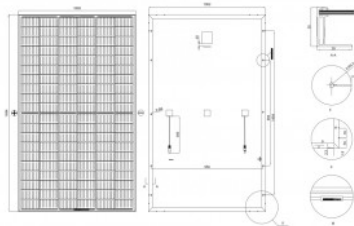


SR-M660HL MONO

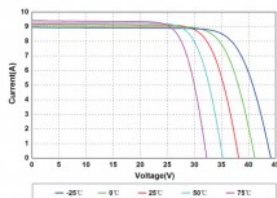
Sunrise Energy Co. es una empresa fotovoltaica líder en fabricación de paneles solares, inversión en proyectos solares e integración de sistemas solares.



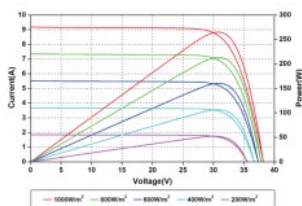
Bornay Sunrise SR-M660HL



Bornay Sunrise SR-M660HL



Bornay Sunrise SR-M660HL



Bornay Sunrise SR-M660HL

Principales ventajas de los paneles solares Sunrise SR-M660HL monocristalinos:

- Célula partida monocristalina PERC
- Tolerancia positiva garantizada +3%
- El uso de un cristal de 3.2 mm de una alta transmisión y reducción del reflejo, proporciona un mayor rendimiento eléctrico.
- Atenuación del PID bajo condiciones normales.
- Certificación TUV.
- Tamaño de la célula de 158.75 x 79.375 mm, y 9 bus bar lo cual elimina pérdidas por huecos e incrementa la potencia y eficiencia del módulo solar fotovoltaico.





Ahorro de Costes



Tecnología combinada con 9 Bus Bar.



Tecnología de célula partida,
reduce la resistencia eléctrica.



Resistencia Mecánica

- Soporta 5400 Pa por carga por nieve.
- Soporta 2400 Pa por carga por viento.



Tolerancia positiva 0-3 %



Resistencia PID.

CARACTERÍSTICAS

	SR-M660HL 330 W	SR-M660HL 335 W	SR-M660HL 340 W	SR-M660HL 345 W
Nº Células	120 (6 x 20)			
Tipo de células	Monocristalinas - 158,75 x 79,375 mm (9 Bus bar)			
Tensión máxima del sistema	1000 Vdc			

Datos eléctricos *

		STC *	NOCT**	STC *	NOCT**	STC *	NOCT**	STC *	NOCT**
Potencia nominal	Pmax	330 Wp	246 Wp	335 Wp	250 Wp	340 Wp	254 Wp	345 Wp	257,7 Wp
Rango potencia		0 / +3%	0 / +3%	0 / +3%	0 / +3%	0 / +3%	0 / +3%	0 / +3%	0 / +3%
Tensión nominal	Vmpp	33,93 V	31,91 V	34,14 V	32,12 V	34,33 V	32,33 V	34,51 V	32,47 V
Tensión de circuito abierto	Voc	41,43 V	38,33 V	41,65 V	38,55 V	41,92 V	38,80 V	42,14 V	39,00 V
Corriente nominal	Imp	9,73 A	7,73 A	9,82 A	7,79 A	9,91 A	7,86 A	10 A	7,93 A
Corriente de cortocircuito	Isc	10,28 A	8,63 A	10,31 A	8,71 A	10,46 A	8,83 A	10,56 A	8,91 A
Eficiencia del módulo		19,56 %		19,86 %		20,15 %		20,45 %	

Datos de temperatura

Coef. Temp. Tensión	Tk Voc	-0,282 % / °C
Coef. Temp. Corriente	Tk Isc	0,041 % / °C
Coef. Temp. Potencia	Tk W	-0,387 % / °C
Temperatura de trabajo	NOCT	45 °C ±2 °C

Otros datos

Dimensiones	1684 x 1002 x 35 mm
Peso	19,1 Kgr.
Conexión	Caja de conexiones IP68 - 3 diodos
Cable	Cable 4 mm2 - 300 mm
Conector	MC4 o compatible

* STC (Standard Test Conditions: 1000 W/m2, 25° C, AM 1,5)


** NOCT (Normal Operating Test Conditions: 800 W/m2, 20° C, Windspeed 1 m/s)

DESCARGAS


CATÁLOGO SUNRISE SR-M660HL

 [Catálogo Sunrise SR-M660HL.pdf](#) (2.54 MiB)
tamaño archivo: 2.54 MiB

SUNRISE TUV CERTIFICATE

 [TUV Sunrise 20191015.pdf](#) (3.97 MiB)
tamaño archivo: 3.97 MiB

CATÁLOGO GENERAL 2020

 [Catalogo-Bornay-0520.pdf](#) (21.51 MiB)
tamaño archivo: 21.51 MiB
