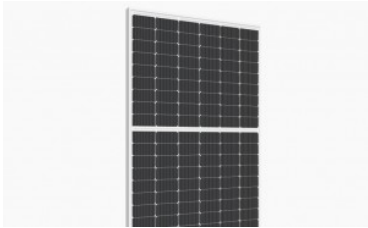


# SR-M54HLPRO MONO

Sunrise Energy Co., una empresa fotovoltaica líder en fabricación de paneles solares, inversión en proyectos solares e integración de sistemas solares.



Sunrise SR-M54HLPO Bornay

Módulo de gran eficiencia gracias a sus características de diseño y excelentes ventajas técnicas, que ofrece una alta producción de energía efectiva y una reducción de costes operativos.

Sus características técnicas lo hacen óptimo para todo tipo de instalaciones: domésticas, comerciales o industriales, considerando una alta adaptabilidad y compatibilidad para los diferentes tipos de instalación e inversores.

### Ventajas de los paneles solares Sunrise SR-M672HLPro monocristalinos:

- Tolerancia positiva garantizada: 0 +5 W
- El uso de un cristal de 3.2 mm de una alta transmisión y reducción del reflejo, proporciona un mayor rendimiento eléctrico.
- Atenuación del PID bajo condiciones convencionales.
- Resistencia ante presencia de Sal / Amoniaco / Suciedad / Granizo.
- Certificaciones IEC61215 / IEC61730 / ISO9001 / ISO14001 / ISO45001
- Tamaño de la célula partida M10 PERC, de 182 x 91 mm, y múltiple bus bar lo cual elimina pérdidas por huecos e incrementa la potencia.
- Reducido coste de mantenimiento, incremento del ROI.



Alta Potencia



Mejor producción con baja radiación.



Tecnología PERC Multi Bus Bar



Menor incidencia ante sombreado



Tolerancia positiva 0 + 5 W



Resistencia PID

# CARACTERÍSTICAS

	SR-M54HLPro 410 W	SR-M54HLPro 415 W	SR-M54HLPro 420 W	SR-M54HLPro 425 W
Nº Células	108 (6 x 18)			
Tipo de células	M10 Monocristalinas - 182 x 91 mm (Multiple Bus bar)			
Tensión máxima del sistema	1500 Vdc			

## Datos eléctricos \*

		STC *	NOCT **	STC *	NOCT **	STC *	NOCT **	STC *	NOCT **
Potencia nominal	Pmax	410 Wp	305,13 Wp	415 Wp	308,86 Wp	420 Wp	312,58 Wp	425 Wp	316,30 Wp
Rango potencia		0 / +5 W		0 / +5 W		0 / +5 W		0 / +5 W	
Tensión nominal	Vmpp	30,93 V	28,78 V	31,12 V	28,95 V	31,31 V	29,13 V	31,50 V	29,31 V
Tensión de circuito abierto	Voc	37,47 V	35,37 V	37,70 V	35,58 V	37,93 V	35,80 V	38,16 V	36,02 V
Corriente nominal	Imp	13,26 A	10,60 A	13,34 A	10,67 A	13,42 A	10,73 A	13,50 A	10,80 A
Corriente de cortocircuito	Isc	13,96 A	11,27 A	14,04 A	11,34 A	14,13 A	11,41 A	14,21 A	11,47 A
Eficiencia del módulo		21,01 %		21,26 %		21,52 %		21,76 %	

## Datos de temperatura

Coef. Temp. Tensión	Tk Voc	-0,282 % / °C	
Coef. Temp. Corriente	Tk Isc	0,05 % / °C	
Coef. Temp Potencia	Tk W	-0,348 % / °C	
Temperatura de trabajo	NOCT	45 °C ±2 °C	

## Otros datos

Dimensiones	1723 x 1133 x 30 mm		
Peso	20 Kgr.		
Conexión	Caja de conexiones IP68 - 3 diodos		
Cable	Cable 4 mm <sup>2</sup> - 350 mm		
Conector	MC4 o compatible		

\* STC (Standard Test Conditions: 1000 W/m<sup>2</sup>, 25° C, AM 1,5)

\*\* NOTC (Normal Operating Test Conditions: 800 W/m<sup>2</sup>, 20° C, Windspeed 1 m/s)

# DESCARGAS

## SR-M54HLPRO CATÁLOGO BORNAY

 [SR-M54HLPro BORNAY ESP.pdf](#) Tamaño archivo: 1.69 MiB

## SR-M672HLPRO BORNAY BROCHURE

 [SR-M54HLPro BORNAY ENG.pdf](#) Tamaño archivo: 1.7 MiB

## SR-54M-NHLPRO D CRISTAL-CRISTAL

 [N-type M10 108 cells 430~450w CRISTAL Bornay.pdf](#) Tamaño archivo: 1.53 MiB

## SR-54M-NHLPRO D CRISTAL-CRISTAL

 [N-type M10 108 cells 420~440w Full black Bornay.pdf](#) Tamaño archivo: 1.16 MiB